



Computer Emergency  
Response Team

**CERT**

— Mūsų uždavinys— tirti ir spręsti LITNET kompiuterių tinkluose kilusius incidentus,  
nagrinėti kitus su kibernetiniu saugumu susijusius klausimus.



## **01** SLAPTAŽODŽIŲ POLITIKA

Įsitinkite, kad Jūsų įmonėje yra laikomasi saugaus slaptažodžio kūrimo ir naudojimo principų.



## **02** KELIŲ ŽINGSNIŲ AUTENTIFIKAVIMAS

Jei yra galimybė, naudokite aukštesnio lygio apsaugos priemones, kad galėtumėte saugiai naudotis savo svarbiausiomis paskyromis.



## **03** ANTIVIRUSINĖS PROGRAMOS

Apsaugokite įmonės kompiuterius ir kitus įrenginius nuo kenkimo programų ir užkrėstų dokumentų.



## **04** AUTOMATINIAI ATNAUJINIMAI

Įsitinkite, kad įmonės kompiuteriai bei įrenginiai turi įdiegtą naujausią programinę įrangą.



## **05** ATSARGINĖS DUOMENŲ KOPIJOS

Apsaugokite savo įmonės dokumentus nuo informacijos nutekėjimo, vagysčių ar kitų nelaimių.



## **06** PRIEIGOS KONTROLĖ

Žinokite, kokie žmonės gali pasiekti svarbią įmonės informaciją.



## **07** IŠMOKYTI DARBUOTOJAI

Sumažinkite žmogaus klaidų riziką savo įmonėje.



## **08** DARBO IR ASMENINIŲ PRIETAISŲ ATSKYRIMAS

Įsitinkite, kad darbuotojai saugiai naudojami savo įrenginiais.



## **09** UGNIASIENĖS

Sukurkite saugią neutralią zoną tarp interneto ir Jūsų įmonės.



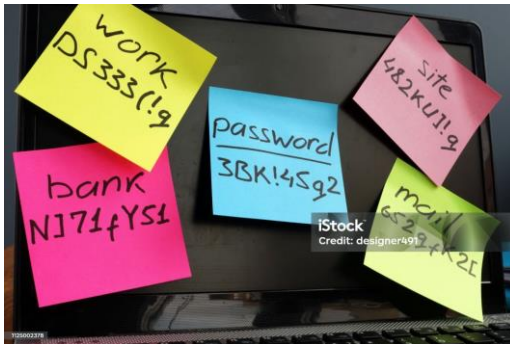
## **10** SAUGUS BEVIELIS TINKLAS

Neleiskite, kad Jūsų maršrutizatorius taptų atviromis durimis programišiams patekti į Jūsų įmonės tinklą.

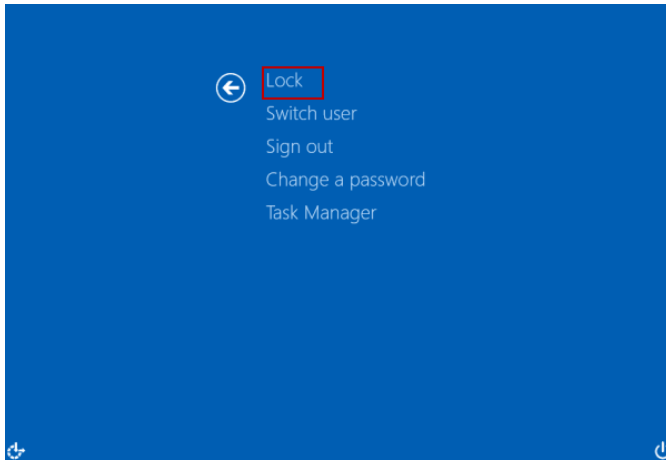
## DARBUOTOJO ATMINTINĖ KIBERNETINEI HIGIENAI PALAIKYT



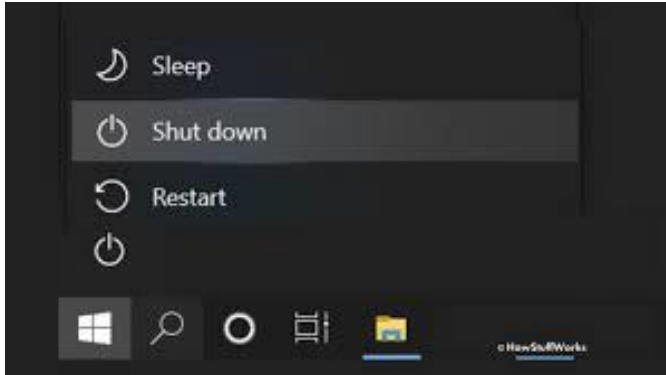
- nenaudoti asmeninio el. pašto paskyros darbo tikslams, ypač tada, kai yra siunčiama ar naudojama jautri įmonės informacija ar asmens duomenys;



- saugokite ir teisingai tvarkykite prisijungimo duomenis. Neklijuokite ant ekranų ir nepalikite prisijungimo duomenų kitiems matomose vietose. Niekam neatskleiskite savo prisijungimo duomenų.



- nepalikite neužrakinto kompiuterio net trumpam palikę savo darbo vietą. Galima nustatyti automatinio užsirakinimo funkciją.



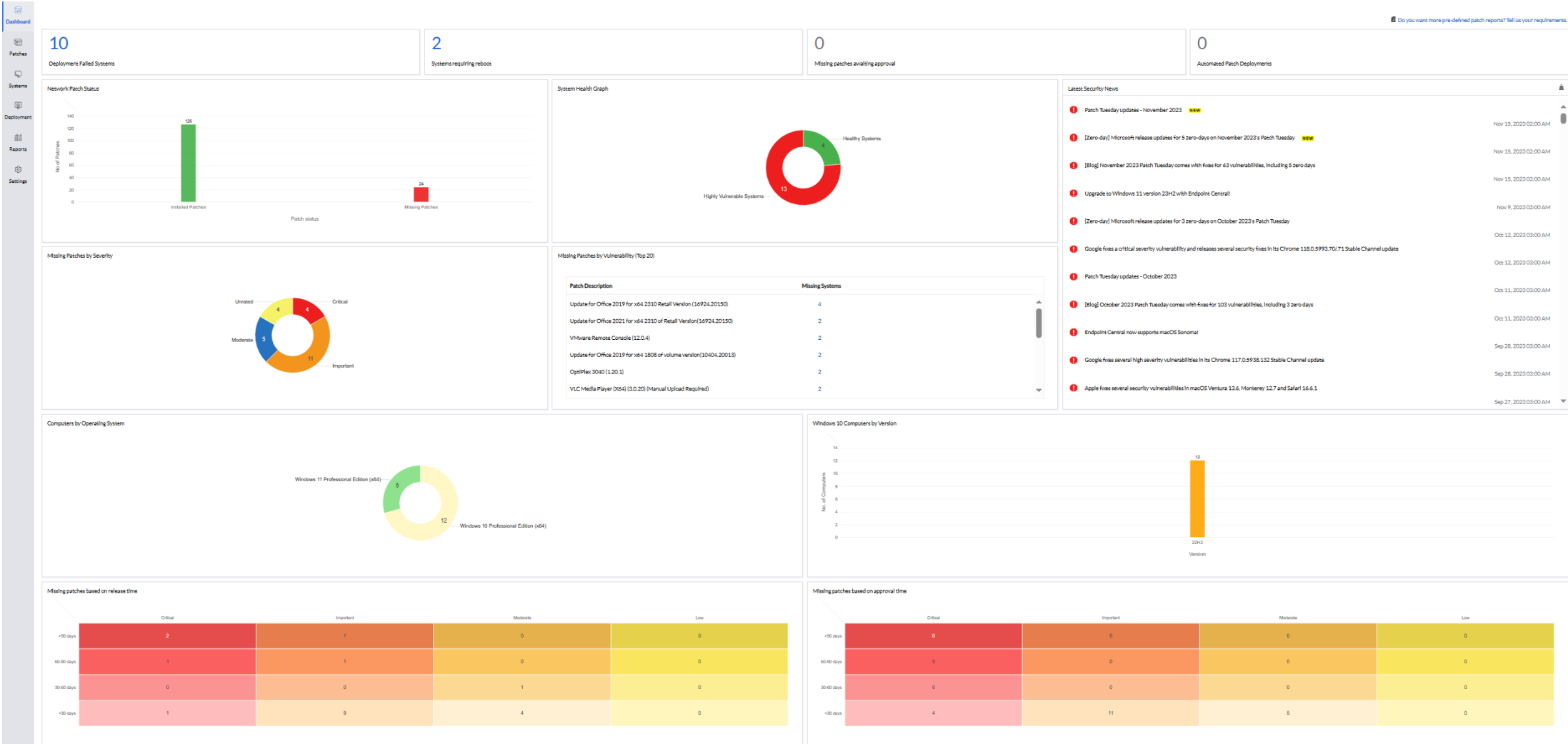
- baigę darbą, uždarykite programų langus, išjunkite kompiuterį. Nepalikite ant stalo dokumentų ir duomenų laikmenų.



- riboti asmeninių įrenginių naudojimą vykdant su darbu susijusią veiklą (pvz., el. bankininkystė);



- įpareigoti IT darbuotoją užtikrinti kibernetinio saugumo politikos reikalavimų laikymąsi (pvz., programinės įrangos atnaujinimas laiku, antivirusinės programos naudojimas, active directory naudojimas)



Naudokite centralizuotą atnaujinimų valdymą (sprendimai mokami)

Search with various criteria



Add

Use a saved search

Computer : Last come

More than



Send

Show / Hide :

2681-2690 Result(s) (Download)

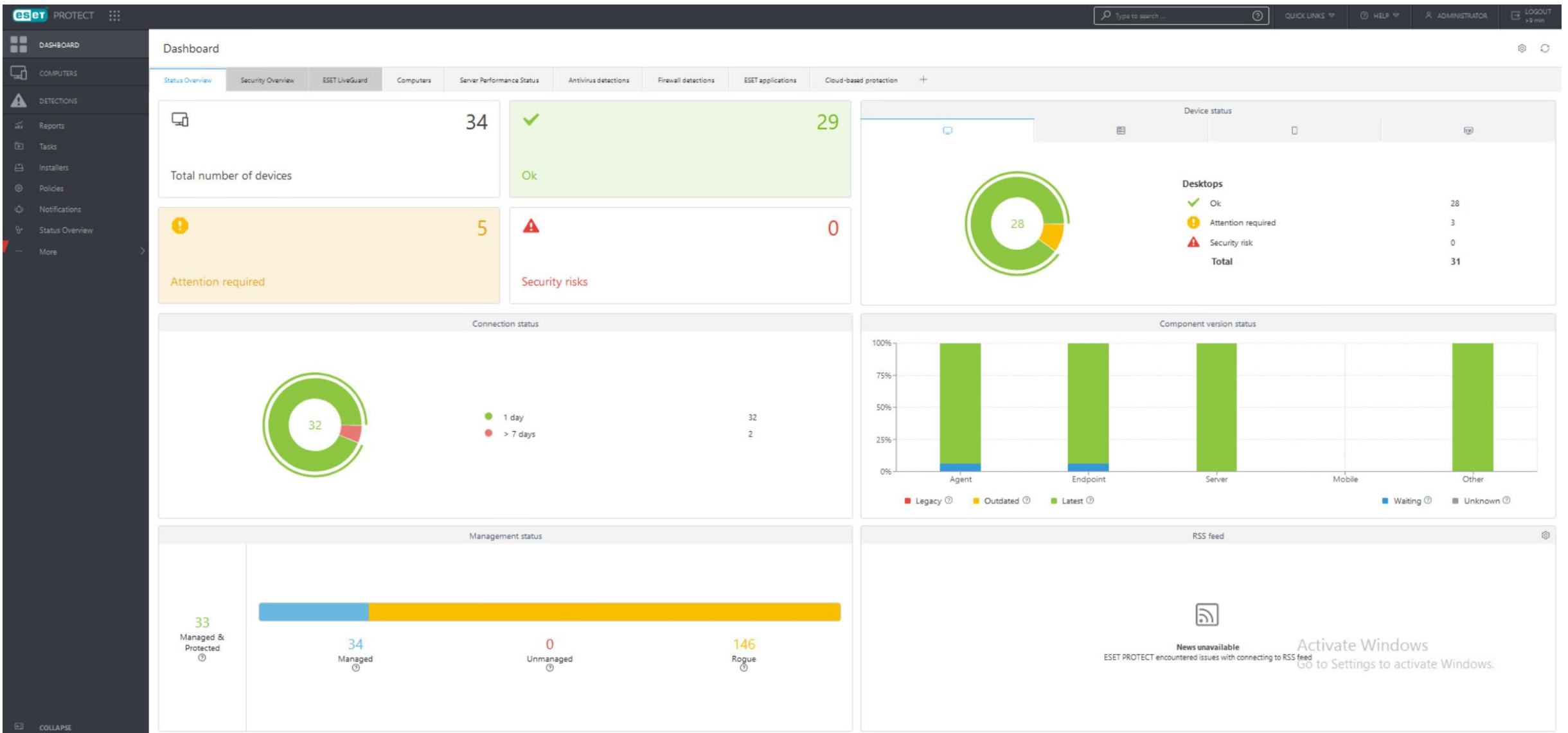
2694 Result(s) (Download)

Show  entries

Search :

<input type="checkbox"/>	Computer : IMEI/DEVICEID	Computer	Computer : Domain	Computer : Operating system
<input type="checkbox"/>	SEV31-405-AUDIT-2020-09-04-10-23-00	SEV31-405-AUDIT	WORKGROUP	Microsoft Windows 10 Education
<input type="checkbox"/>	DESKTOP-OG1RF4U-2023-11-13-10-38-14	DESKTOP-OG1RF4U	WORKGROUP	Microsoft Windows 11 Education
<input type="checkbox"/>	GIM7-201-KTF-2019-04-03-12-28-19	GIM7-201-KTF	WORKGROUP	Microsoft Windows 10 Education
<input type="checkbox"/>	PUT23-412-PC13-2023-11-13-20-00-11	PUT23-412-PC13	WORKGROUP	Microsoft Windows 10 Education
<input type="checkbox"/>	MUI7-301-MF-2019-12-02-12-03-40	MUI7-301-MF	WORKGROUP	Microsoft Windows 10 Enterprise
<input type="checkbox"/>	VIL8-306-GMF-2023-11-14-19-52-50	VIL8-306-GMF	SAULIUS	Microsoft Windows 10 Pro
<input type="checkbox"/>	DAU28-312-EVF-2023-11-13-15-03-40	DAU28-312-EVF	WORKGROUP	Microsoft Windows 11 Education
<input type="checkbox"/>	MUI7-103-MF-2023-11-15-10-55-51	MUI7-103-MF	WORKGROUP	Microsoft Windows 10 Education
<input type="checkbox"/>	mui7-203-mf-2023-11-15-11-29-53	MUI7-203-MF (2)		macOS
<input type="checkbox"/>	UNI10-233-BPF-2023-08-31-16-11-29	UNI10-233-BPF	WORKGROUP	Microsoft Windows 11 Education

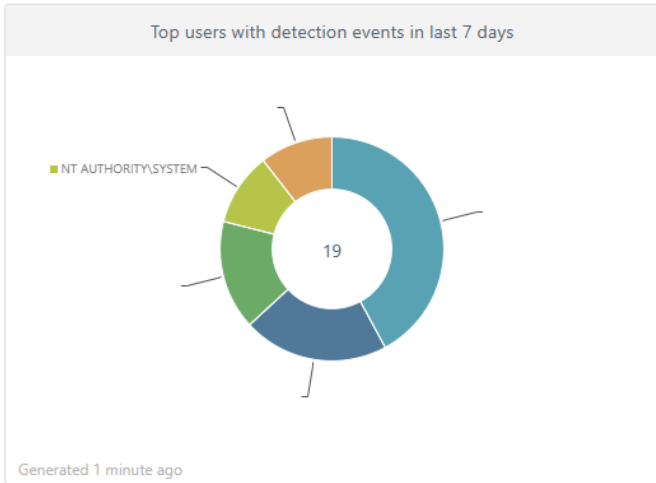
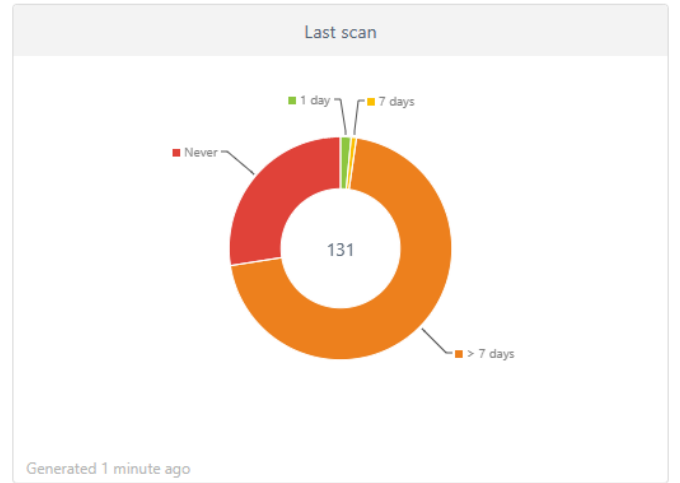
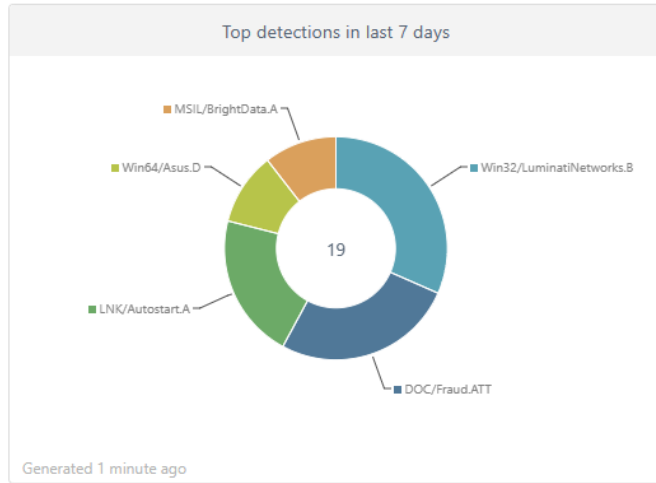
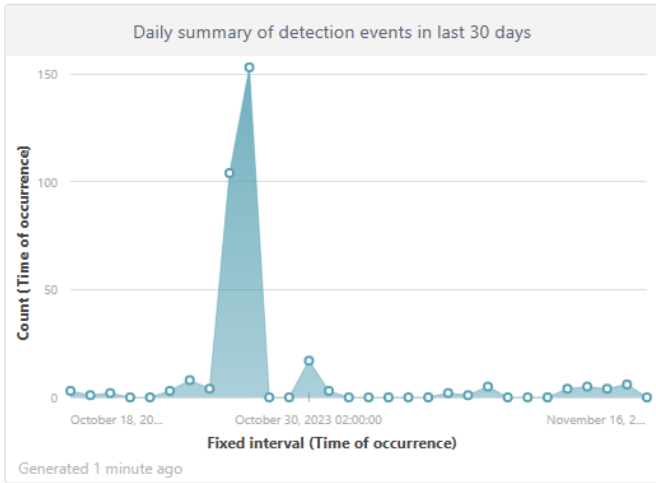
Showing 2,681 to 2,690 of 2,694 entries



Mokyklos turi galimybę įsigyti prenumeratas nemokamai, arba specialiomis sąlygomis [NŠA licencinių raktų išdavimo svetainė \(ipc.lt\)](http://nša.licenciniu.raktu.issdavimo.svetaine.lt)



# Dashboard



### Unresolved high severity detection events in last 7 days

Computer name	Time of occurrence	Severity	Detection type	Detection name	Detection flags	Scanner	Detection engine	Object type	Object URI	Action performed	Action error	Detection handled	Restart required	User	Process name	Circumstances
	Novemb...	▲ Criti...	Potentia...	Win64/...		Real-tim...	28240 (2...	File	file:///C:...	Retained		no	no	NT AUT...	C:\Wind...	Event oc...
	Novemb...	▲ Criti...	Potentia...	Win64/...		Real-tim...	28240 (2...	File	file:///C:...	Retained		no	no	NT AUT...	C:\Wind...	Event oc...

Generated 1 minute ago



Digital Security  
**Progress. Protected.**

Licencijos išdalintos....

Registracija baigta.

Mokyklos turi galimybę įsigyti prenumeratas specialiomis sąlygomis. ESET Protect Essential on-prem 12 mėn - 1 vnt. kaina 5,00 Eur be PVM

Norėdami gauti pasiūlymą - registruokitės šioje [formoje](#).

Kilus klausimams dėl įsigijimo proceso galite kreiptis el. pašto adresu [mokykloms@baltimax.com](mailto:mokykloms@baltimax.com).

Kilus techninėms problemoms instaliuojant ESET sprendimą galite kreiptis el. pašto adresu [pagalba@eset.lt](mailto:pagalba@eset.lt).

Už mokyklų IT atsakingus asmenis, kviečiame žiūrėti internetinį seminarą, kuriame ESET gamintojo atstovas supažindina su produkto galimybėmis ir gerosiomis panaudojimo praktikomis. Įrašą peržiūrėti galite čia: <https://attendee.gotowebinar.com/recording/6444834019666855005>.

Office 365 Admin center

Tell us what you want to do

Home

Health →

- Identity service interrupted
- DirSync problem detected
- Outlook sync issues

Billing →

- Edit payment method
- View your bill

Message center →

- We're making some changes to Exchange services Nov 30 ×
- We're making some changes to Yammer in Nov 30 ×
- New features are being introduced to Office 365 Nov 30 ×
- 3 unread items

Users →

- Add a user
- Edit a user
- Reset a password

Reports →

Discover and learn

- Welcome to the Office 365 admin center preview
- Manage subscriptions and licenses

Office 365 to go

Managing Office 365 is simple with the Office 365 Admin mobile app.

Get the app

User activity across all Office 365 products. [Take the Reports tour](#) [Help](#)

7 days 30 days 90 days 180 days

Active Users

Email traffic 89.3M 7.1% ↓

Office activations 88.3K

Active users: 10857 of 13268

Activated users: 10857 of 28728



Nenaudokite asmeninio el. pašto paskyros darbo tikslams, naudokite mokyklos paštus

## Pranešti apie incidentą

Pranešti apie incidentą galite elektroniniu paštu [cert@nksc.lt](mailto:cert@nksc.lt) arba užpildę žemiau esančią formą.

Jūsų gautas pranešimas bus užregistruotas incidentų valdymo sistemoje ir tada pradėtas tyrimas. Apie tyrimo rezultatus jus informuosime el. paštu.

[Pranešti apie sukčiavimo svetaines](#)

Pranešti apie sukčiavimui naudojamas svetaines (smishing, phishing, spear phishing, fraud ir kt.). **Kas yra phishing?**

Jūsų el. paštas:

Nuorodos adresas (URL):\*

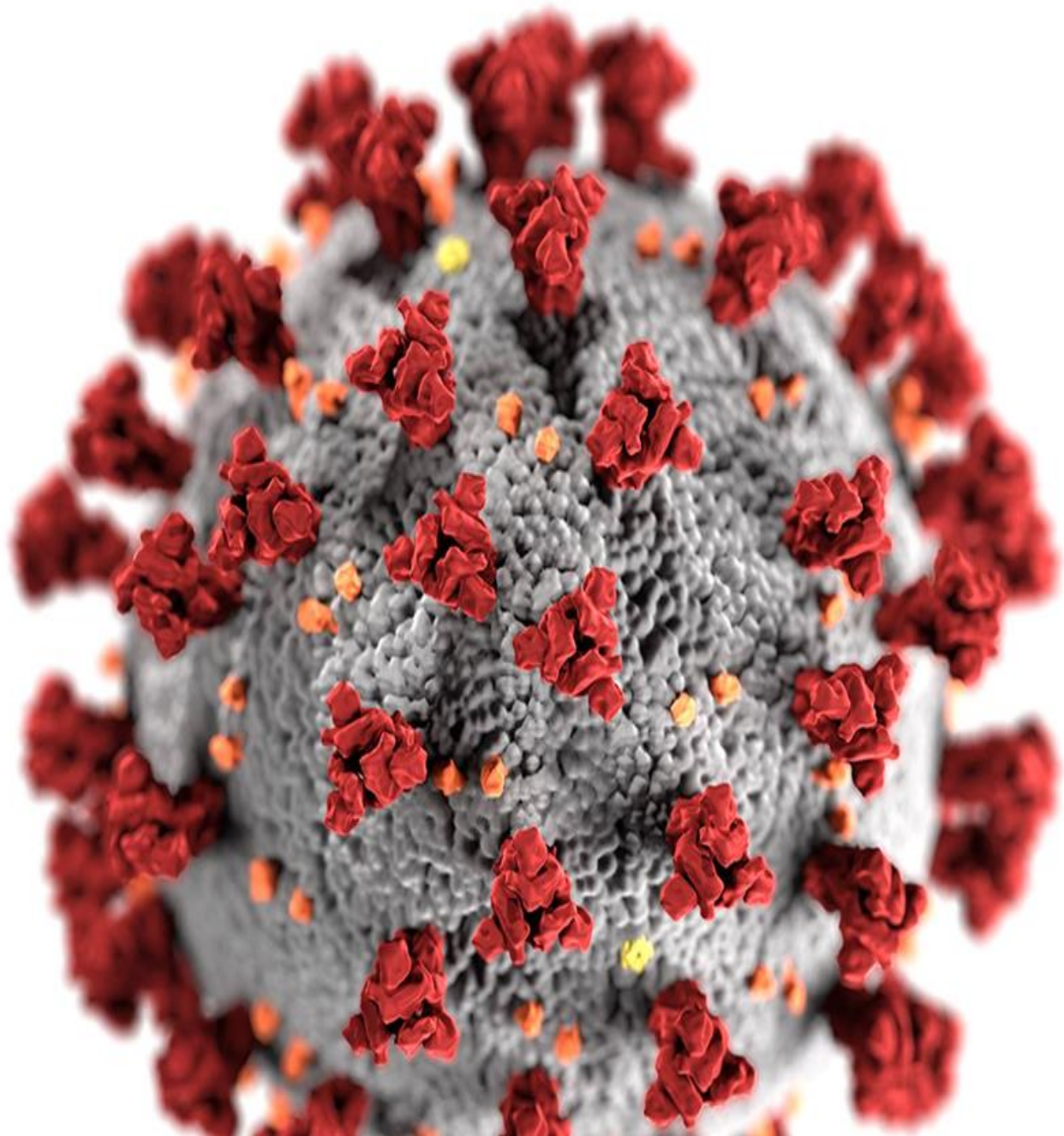
Papildoma informacija:

Aš ne robotas



**Pranešti apie incidentą**

- užpildant specialią formą
- rašant laišką el. p. [cert@nksc.lt](mailto:cert@nksc.lt)
- skambinant tel. 1843



Būkite saugūs