

KIBERNETINIO SAUGUMO SEMINARAS

Ar esame atsparūs duomenų išviliojimo atakoms?

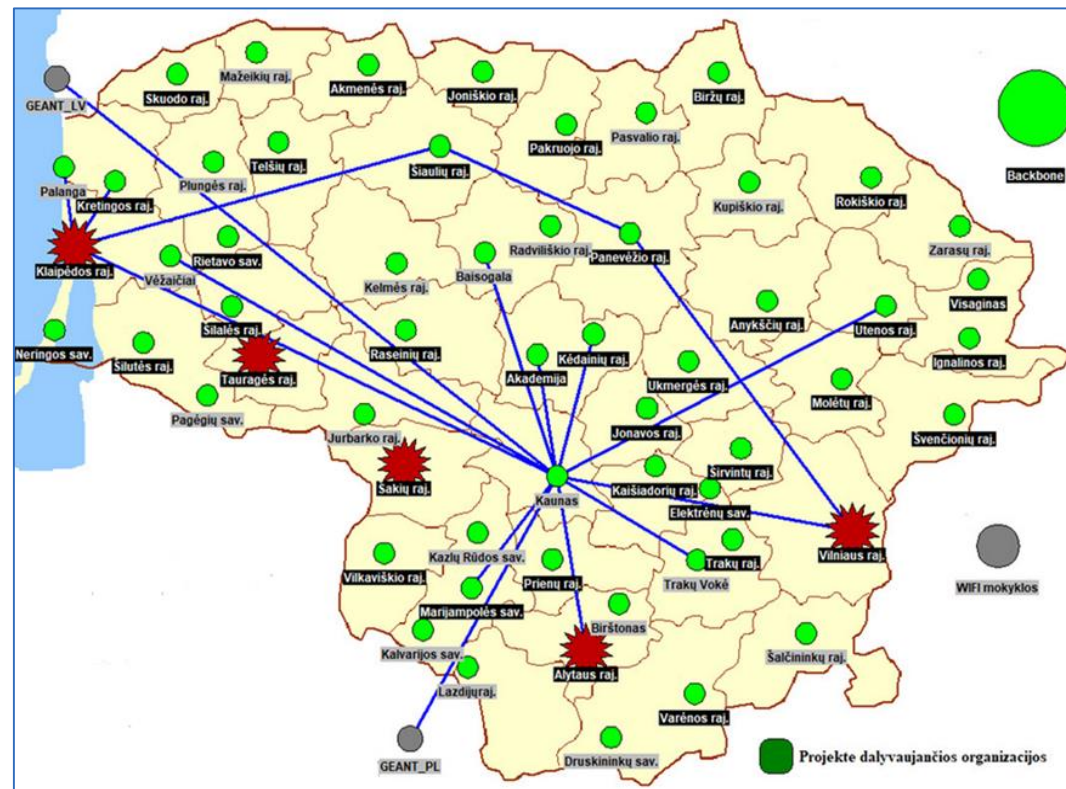
2023-11-16

Milda Mimienė

*Kauno technologijos universitetas
LITNET CERT*

milda@litnet.lt

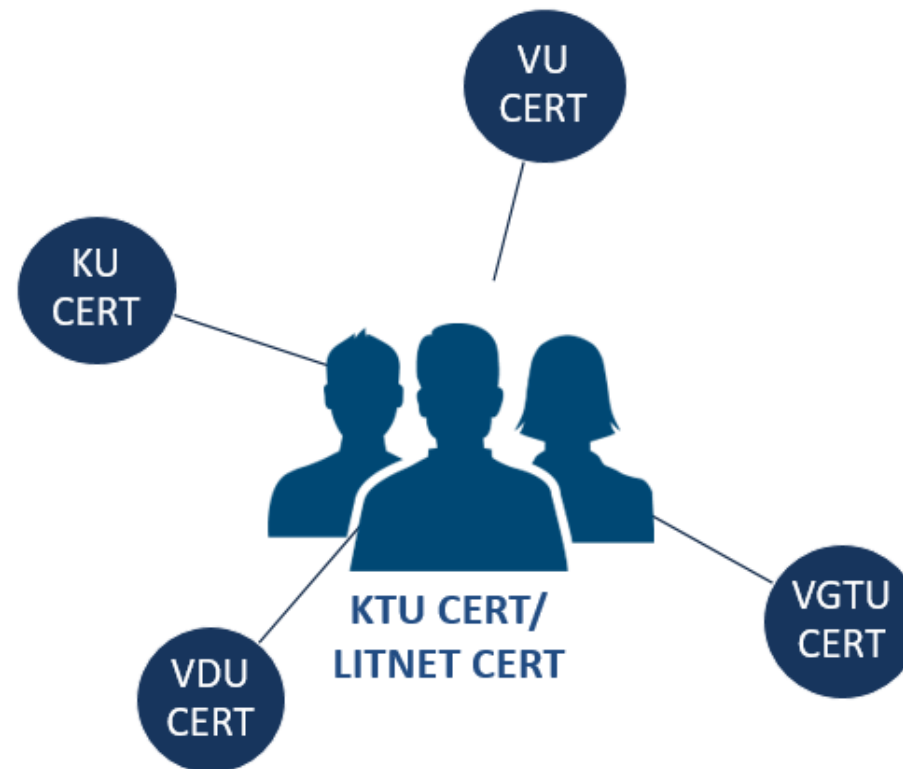




940 institucijų (65% švietimo), ~1900 svetainių, ~22500 el. pašto paskyrų – www.lm.lt/www.litnet.lt

LITNET CERT

- 1998 pradžia
- 2003 narystė FIRST
- 2005 TERENA TF-CSIRT TI akreditacija
- 2011 LITNET CERT tarnybos nuostatai
- 15 specialistų iš 5 LITNET TC



Kodėl tai aktualu ?

- Daugiau nei 75 % sėkmingų kibernetinių atakų įvyksta panaudojus socialinės inžinerijos metodus
- Apgaulės schemos ir įrankiai tobulėja kasdien, kibernetiniai sukčiai keičia kaukes
- E. paštas - programišių taikinyš Nr. 1
- El. paštu gautas kenkėjiškas priedas – grėsmė įmonės kompiuterių tinklui

Sukčiai taršo Prienų valdininkus: ant jauko ta pati įstaiga užkimba jau antrą kartą, bendras grobis – 45 000 eurų

LRYTAS.LT > LIETUVOSDIENA > KRIMINALAI

Sukčiai pastaruoju metu susižėrė nemenką grobį – iš privačios Kėdainių bendrovės išviliota daugiau nei 73 tūkst. eurų, o Prienų kūno kultūros ir sporto centras prarado beveik 10 tūkst. eurų. Ši įstaiga nuo aferistų nukenčia jau antrą kartą.



LBA: finansiniai sukčiai iš gyventojų ir įmonių pernai išviliojo beveik 12 mln. Eur

Publikuota: 2023-01-25



Sukčiai iš Vilniaus rajono gyventojos išviliojo rekordinę sumą – 164 tūkst. eurų, tai viena didžiausių sumų, pastaraisiais metais pasisavinta iš Lietuvos gyventojų.

Pasak Policijos departamento, pinigai buvo pasisavinti per septynių mėn

Trys pagrindiniai sukčiavimo būdai



**Apgaulingi el. laiškai -
Phishing**


**Telefoniniai skambučiai -
Vishing**

**Apgaulingos SMS žinutės -
Smishing**

“Quishing” atakos

Siekiant apgauti el.pašto sistemų
apsaugas, žalinga nuoroda
paslepiama po QR kodu patalpintu
PNG arba PDF faile

From: Ktu | Auth Support | 2FA Multifactor <ujino@grape.plala.or.jp>
Sent: Monday, October 2, 2023 8:44 PM
To: [REDACTED]@ktu.lt>
Subject: Immediate Action Required: Security Update


 Microsoft

Microsoft 2FA Policy

Dear User,

Your authenticator session is expiring today. Kindly re-authenticate to avoid locked out of your email account

Quickly scan the QR Code below with your smartphone camera to re-authenticate your password security



1. Scan the Microsoft QR Code using your phone camera.
2. Access your account, then goto settings.
3. Review and verify contact information and click save changes.

El. sukčių kategorijos



<https://atpazinksukciu.lt/>

- ✓ Sukčiai, apsimetantys banku ar kita žinoma paslaugas teikiančia įmone
- ✓ Netikri vadovai (CEO „Phishing“)
- ✓ Sukčiai, apsimetantys teisėsauga
- ✓ Apsimetėliai kolegos ar verslo partneriai
- ✓ Netikri investicijų brokeriai
- ✓ Netikri „pirkėjai“ ir „pardavėjai“
- ✓ Romantiniai sukčiai

- ✓ Apsimetėliai interneto paslaugų teikėjai ir administratoriai

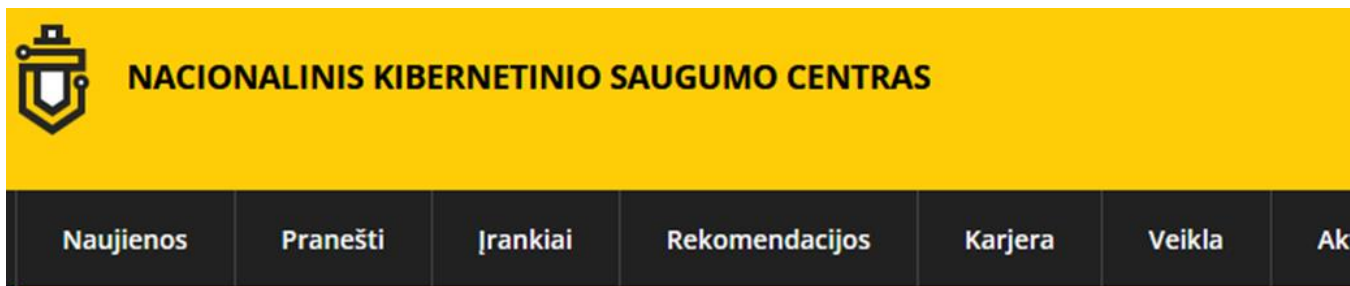
Kodėl siunčiami apgaulingi laiškai?

- perimti el. pašto paskyros prisijungimo duomenis ir paskyrą panaudoti apgaulingų/nepageidaujamų laiškų siuntimui;
- užkrėsti kompiuterį virusu ir perėmus jo valdymą, išnaudoti jį kenkėjiškai veiklai, pvz. įtraukti į Botnet tinklą;
- prisidengus bankų ar kitų žinomų paslaugų teikėjų vardu išgauti internetinės bankininkystės prisijungimo duomenis ir pavogti pinigus iš sąskaitos;
- prisistačius įmonės vadovu ar finansų tarnybos vadovu priversti pervesti pinigus į sukčių sąskaitą, arba apsimitus kolega išgauti jautrią informaciją (pvz. darbuotojų sąrašus, klientų sąrašus)



Pasirengimas pratyboms

- ✓ Patirtis savo institucijose
 - ✓ Gautas pritarimas iš ŠMSM
 - ✓ Informuotas NKSC
 - ✓ Kontaktiniai duomenys iš AIKOS registro (929 BU mokyklos)
 - ✓ Informacinis pranešimas apie būsimas pratybas išsiųstas el. paštu kontaktiniais adresais
- Iš 929 nurodytų kontaktinių el. pašto adresų – 14 neegzistuojantys !!!!**



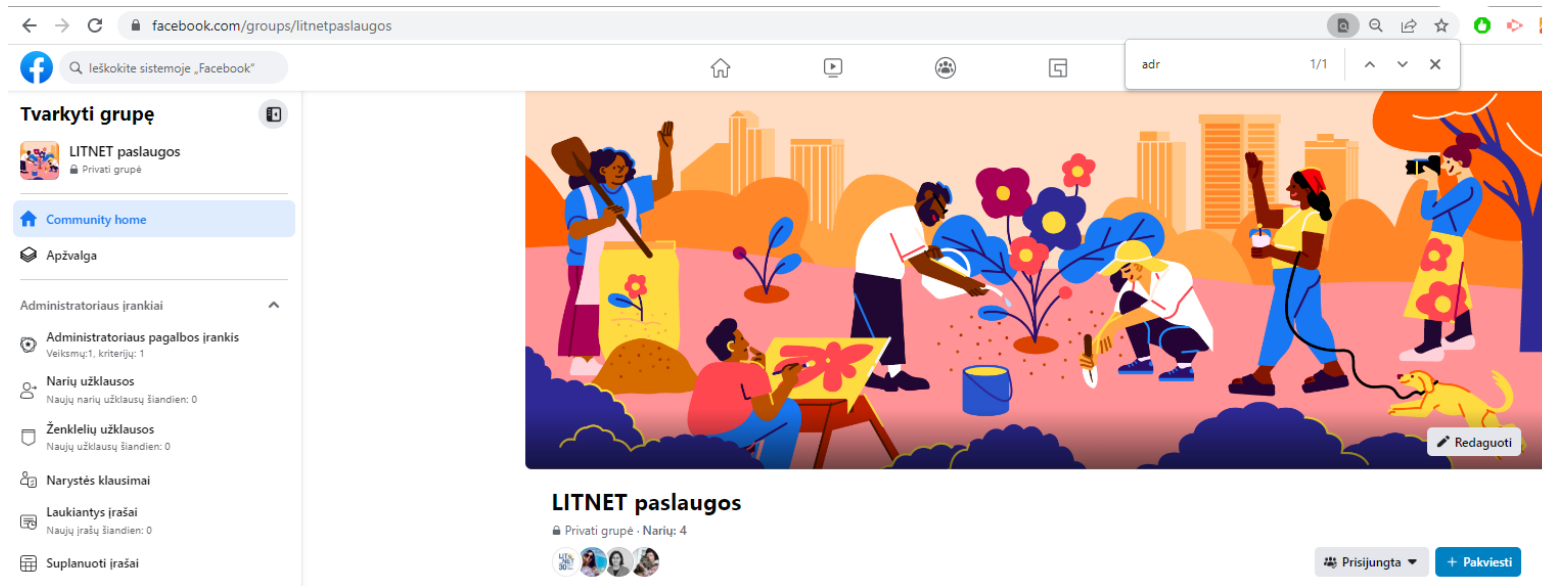
Pratybų „Kibernetinis skydas PhishEx“ rezultatai: internetinių sukčių žinutės neatpažino beveik kas penktas darbuotojas

📅 2023-10-10

Nacionalinis kibernetinio saugumo centras (NKSC) prie Krašto apsaugos ministerijos spalio pradžioje organizavo antrąjį kibernetinio saugumo pratybų „Kibernetinis skydas PhishEx“ etapą. Jo metu buvo išsiųsta daugiau kaip 77 tūkstančių el. laiškų, imituojančių internetinių sukčių veiklą. Šiuos el. laiškus gavo darbuotojai iš 121 įstaigos, kurių dauguma yra Lietuvos ypatingos svarbos informacinės infrastruktūros ir valstybės informacinių išteklių valdytojai bei tvarkytojai.

Pratybų metu apie 18 proc. darbuotojų neatpažino pratybų tikslais sukurtų internetinių sukčių žinučių ir atliko potencialiai žalingus veiksmus aktyvavę el. laiške buvusius prikabintus dokumentus ar atidarę nuorodas. Pavasarį vykusią analogišką pratybų metu imitacinių sukčių žinučių neatpažino apie 14 proc. darbuotojų.

FB grupė IT administratoriams



<https://www.facebook.com/groups/litnetpaslaugos>

KVIEČIAME prisijungti!

LITNET CERT kontaktai:

jvykus incidentui - cert@litnet.lt

kitais klausimais – mokyklos@litnet.lt

+370 37 300640